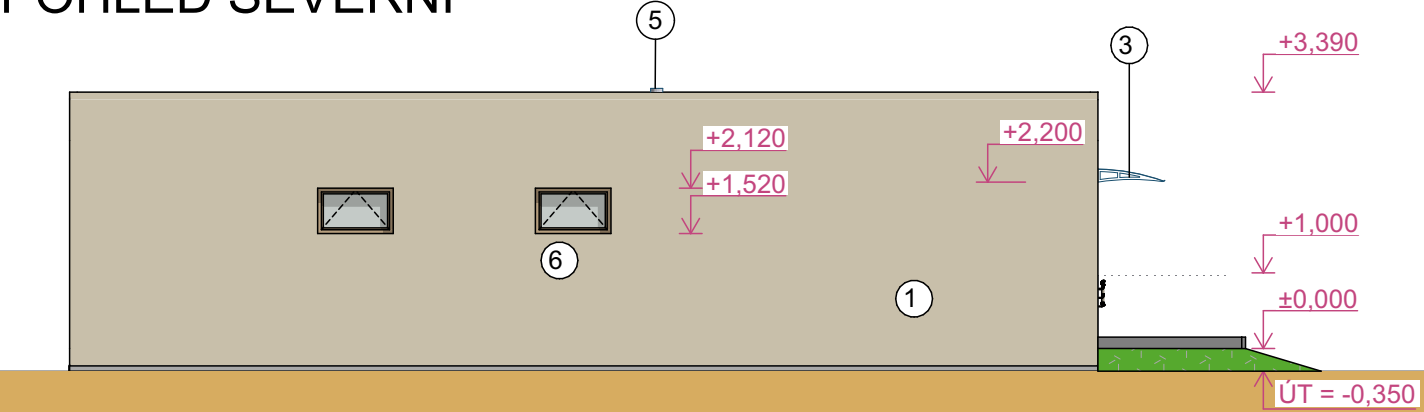
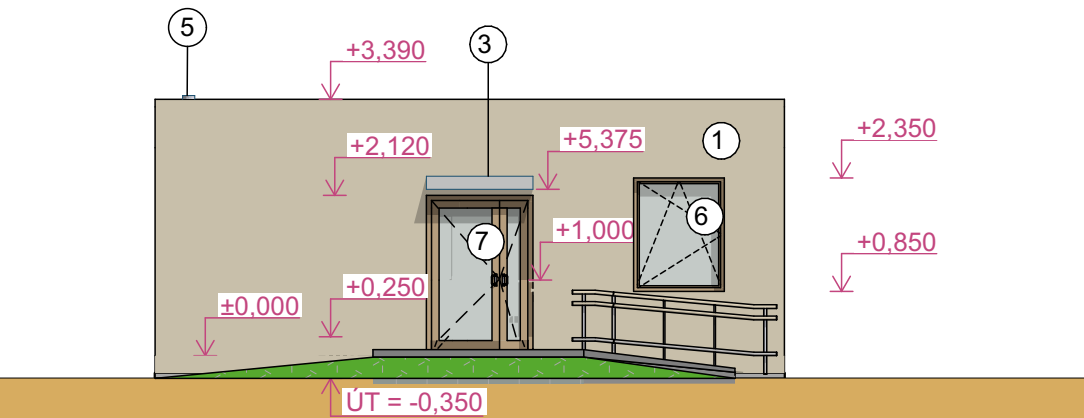


POHLEDY
M 1:100

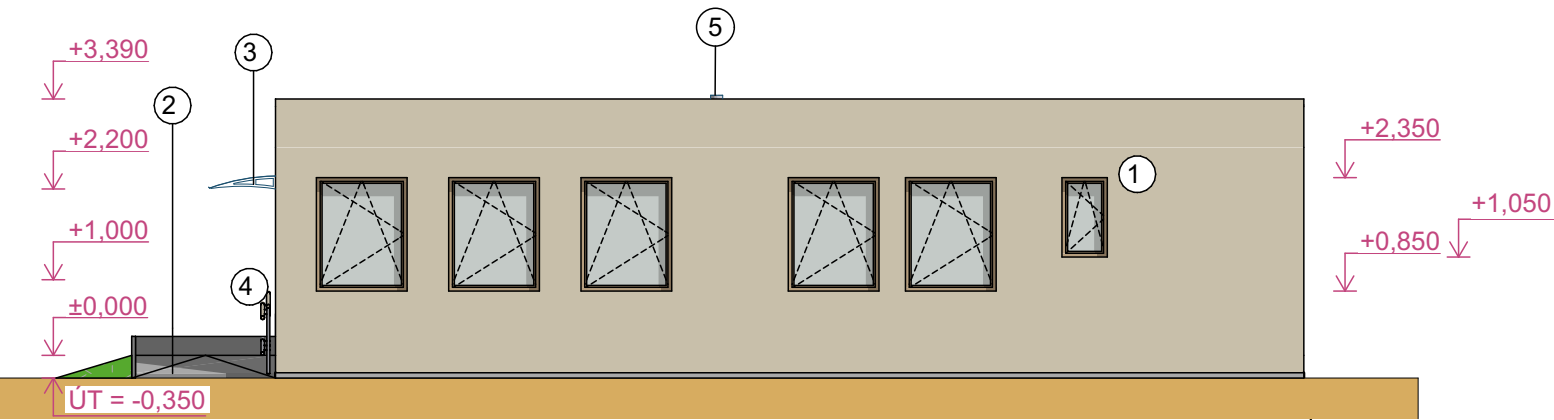
POHLED SEVERNÍ



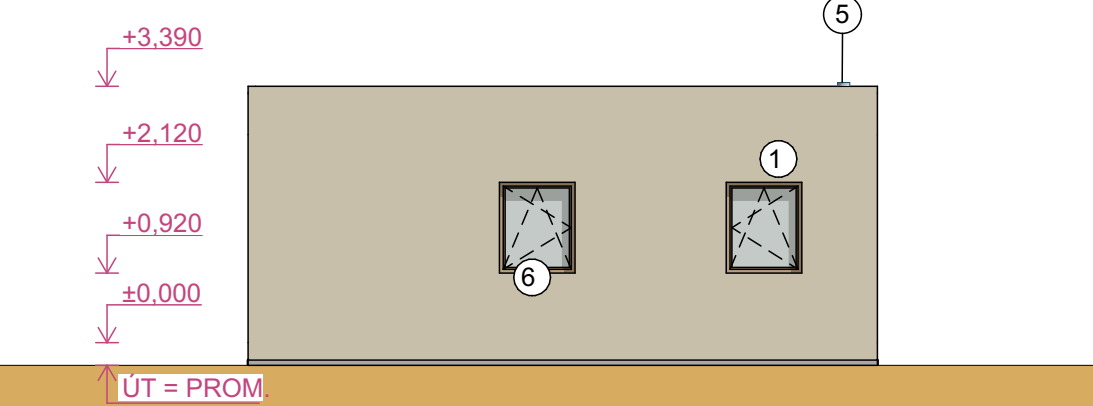
POHLED ZÁPADNÍ



POHLED JIŽNÍ



POHLED VÝCHODNÍ



LEGENDA

- ① OMÍTKA AKRYLÁTOVÁ - SVĚTLÝ ŠEDOHNĚDÝ PASTELOVÝ ODSÍN
- ② BETONOVÁ DLAŽBA
- ③ LAKOVANÁ OCELOVÁ KONSTRUKCE, HLADKÝ POLYKARBONÁT
- ④ ZÁBRADLÍ POZINKOVANÉ, DŘEVĚNÁ MADLA
- ⑤ NADSTŘEŠNÍ ČÁST ODVODU RADONU, LEŠTĚNÝ NEREZOVÝ PLECH
- ⑥ OKNA PLAST ODSÍNŮ SVĚTLE HNĚDÉ, BÍLÉ
- ⑦ VSTUPNÍ DVEŘE PLASTOVÉ V ODSÍNŮ SVĚTLE HNĚDÉ, BÍLÉ

±0,000 = +305,449 m.n.m., B.p.v.

STAVBA		
NÍZKOPRAHOVÉ DENNÍ CENTRUM - AZYLOVÝ DŮM		
MÍSTO STAVBY	ZNOJMO, POZEMEK p. č. 2965	
STUPEŇ	PD PRO SPOLEČNÉ POVOLENÍ A ZADÁNÍ STAVBY	ČÍSLO ZAKÁZKY 2203
STAVEBNÍK	MĚSTO ZNOJMO, OBROKOVÁ 1/12, 669 02 ZNOJMO	
ZPRACOVATEL ZAKÁZKY		
ATELIER SUKDOLÁK s.r.o. FIBICHOVA 55, PŘÍBRAM II, 261 01 GSM.: 777 651 440, 608 362 361 info@ateliersukdolak.cz www.ateliersukdolak.cz		
HIP	ING. PETR SUKDOLÁK	

D. DOKUMENTACE OBJEKTŮ

ČÁST		
D.1.1 ARCHITEKTONICKY STAVEBNÍ ŘEŠENÍ		
ZPRACOVATEL PROJEKTOVANÉ ČÁSTI		ZODPOVĚDNÝ PROJEKTANT
ATELIER SUKDOLÁK s.r.o. FIBICHOVA 55, PŘÍBRAM II, 261 01 GSM.: 777 651 440, 608 362 361 info@ateliersukdolak.cz www.ateliersukdolak.cz		ING. PETR SUKDOLÁK
VYPRACOVAL		VÍT NOVOTNÝ
KONTROLOVAL		ING. PETR SUKDOLÁK
DATUM	11/2022	MĚŘÍTKO 1:100
NÁZEV VÝKRESU	POHLEDY	
ČÍSLO PŘÍLOHY	D.1.1. - 04	
		PARÉ